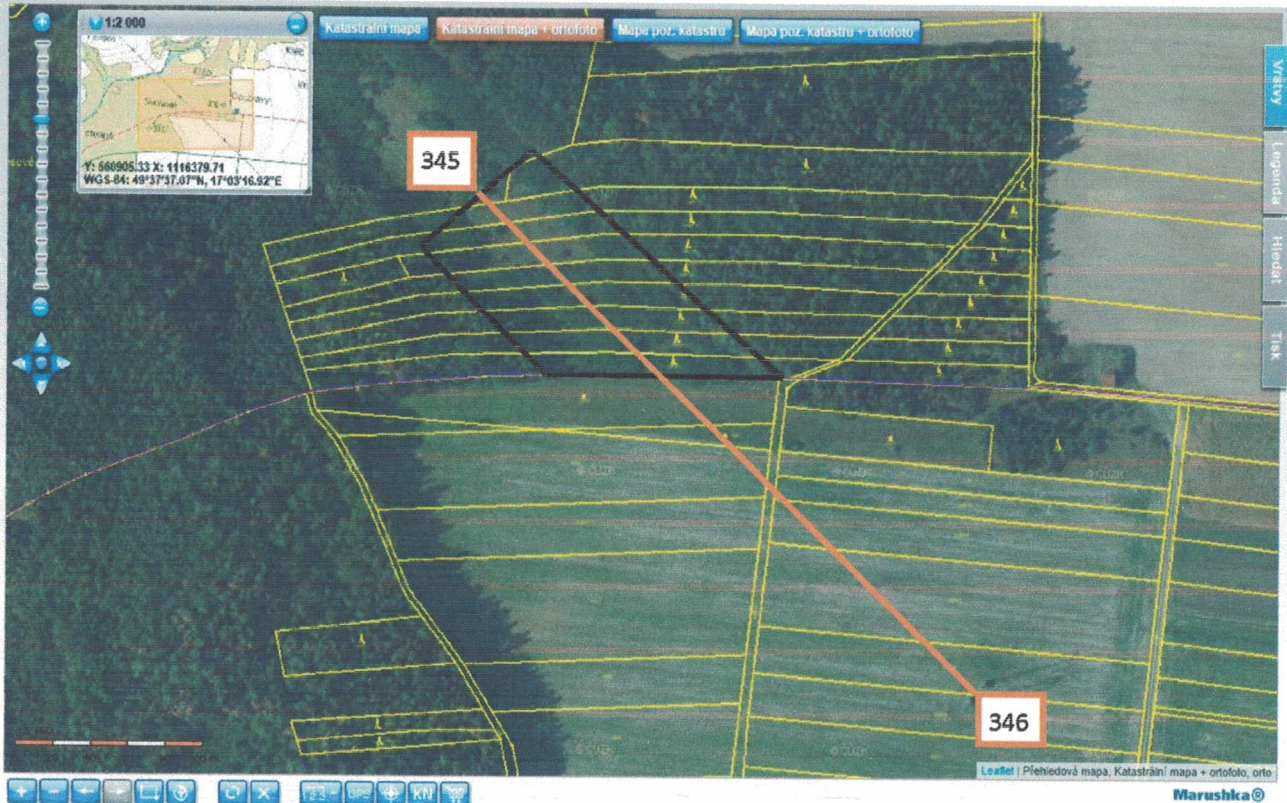
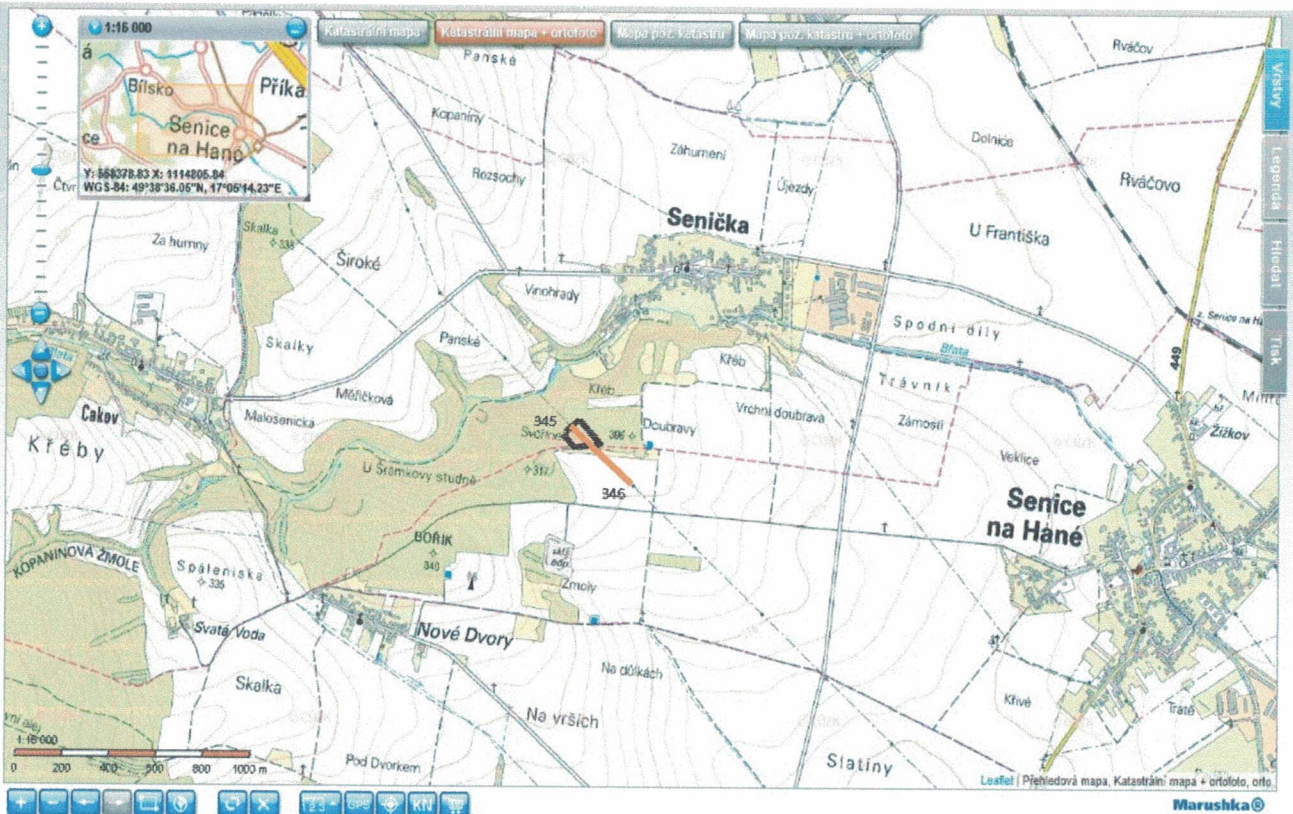


V 402 Senička P.B. 345-346



Obsah katastrální mapy a mapy pozemkového katastru se zobrazuje od měřítka 1:5000.
Podrobnější informace k používání mapy, aktualizaci dat a jejího obsahu jsou uvedeny v [návodě](#) ([PDF formát](#)).
Veškeré údajné hodnoty souběžně a s důležitostí vyžadovat pro vytyčování hranic pozemků v terénu.



Obsah katastrální mapy a mapy pozemkového katastru se zobrazuje od měřítka 1:5000.
Podrobnější informace k používání mapy, aktualizaci dat a jejího obsahu jsou uvedeny v [návodě](#) ([PDF formát](#)).
Veškeré údajné hodnoty souběžně a s důležitostí vyžadovat pro vytyčování hranic pozemků v terénu.